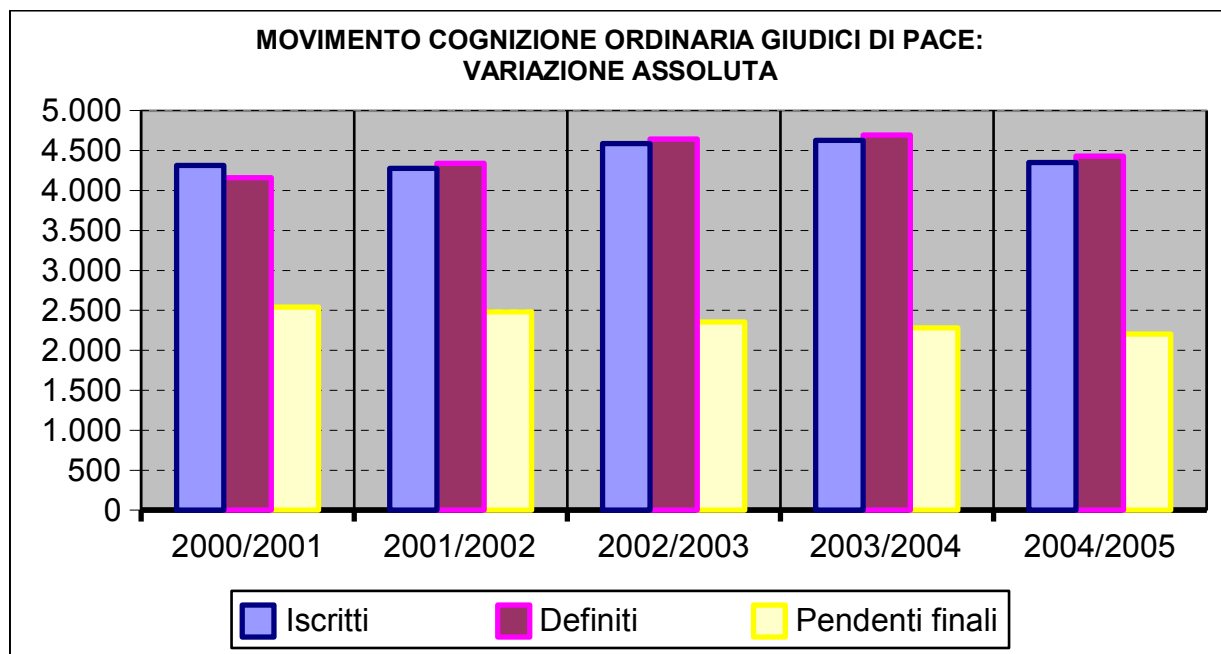
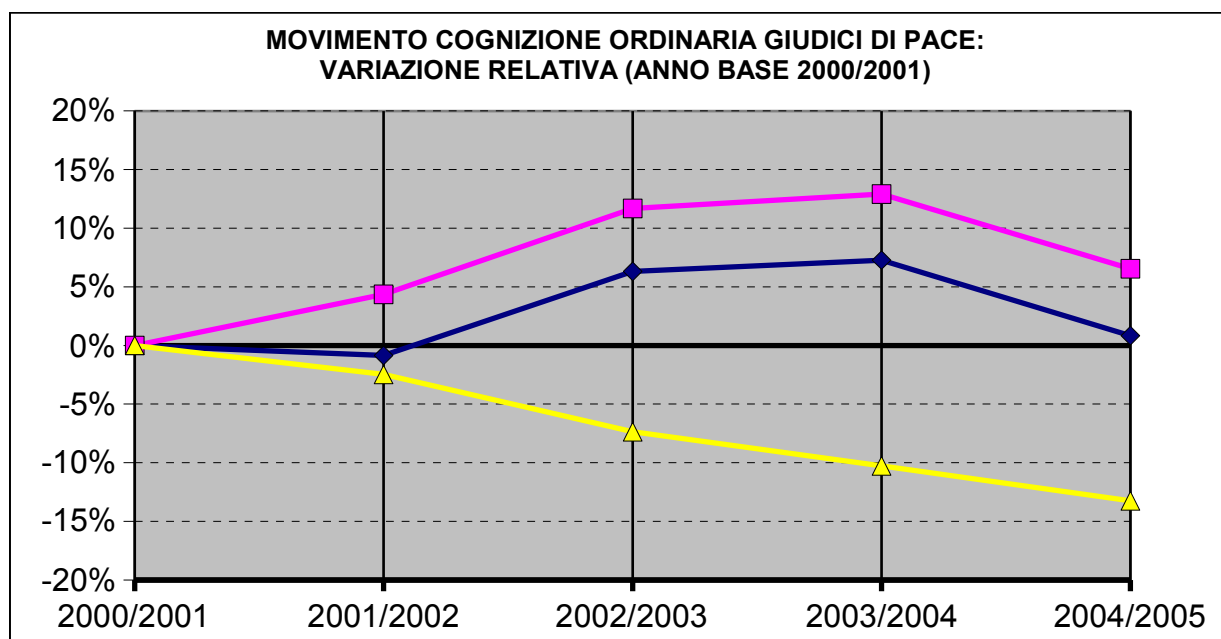


figura 1.7 - Movimento Cognizione ordinaria civile nel periodo 2001-2005: Uffici del Giudice di Pace del Distretto di Trieste

<i>Periodo di riferimento</i>	<i>Iscritti</i>	<i>Definiti</i>	<i>Pendenti finali</i>
2000/2001	4.314	4.159	2.543
2001/2002	4.277	4.340	2.480
2002/2003	4.586	4.645	2.356
2003/2004	4.628	4.696	2.282
2004/2005	4.350	4.431	2.206



<i>Periodo di riferimento</i>	<i>Iscritti</i>	<i>Definiti</i>	<i>Pendenti finali</i>
2000/2001	0,00%	0,00%	0,00%
2001/2002	-0,86%	4,35%	-2,48%
2002/2003	6,31%	11,69%	-7,35%
2003/2004	7,28%	12,91%	-10,26%
2004/2005	0,83%	6,54%	-13,25%



NOTA: Eventuali discrepanze nelle pendenze esposte sono attribuibili ai tempi di aggiornamento dei registri.

Tabella 1.7 - Movimento dei procedimenti di Lavoro e Previdenza nel Distretto della Corte di Appello di Trieste

Periodo 01/07/2004 - 30/06/2005

Corte di Appello

<i>Materia</i>	<i>Iniziali</i>	<i>Iscritti</i>	<i>Definiti</i>	<i>Finali</i>
Appello lavoro	340	233	107	466
Appello previdenza	162	74	92	144
<i>Appello Totale</i>	502	307	199	610

Tribunale e relative sezioni

<i>Materia</i>	<i>Iniziali</i>	<i>Iscritti</i>	<i>Definiti</i>	<i>Finali</i>
Lavoro	2.670	1.298	1.372	2.596
Previdenza	1.380	925	845	1.460
<i>Primo grado Totale</i>	4.050	2.223	2.217	4.056
Appello lavoro	0	0	0	0
Appello previdenza	0	0	0	0
<i>Appello Totale</i>	0	0	0	0

Tabella 1.8 - Fallimenti chiusi e dichiarati nel Distretto della Corte di Appello di Trieste

Periodo 01/07/2004 - 30/06/2005

Tribunale e relative sezioni

<i>Periodo</i>	<i>Fallimenti dichiarati</i>	<i>Fallimenti chiusi</i>
1/7/2003 - 30/6/2004	265	216
1/7/2004 - 30/6/2005	242	237
<i>Totale</i>	507	453