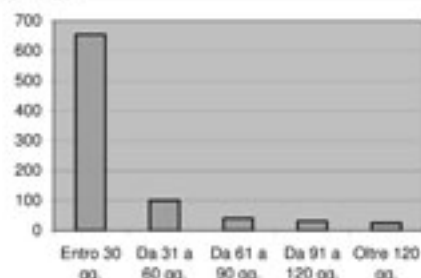


Tabella A.3 - Minute depositate secondo i termini di consegna nel Distretto della Corte di Appello di Trieste

Periodo 01/07/2006 - 30/06/2007

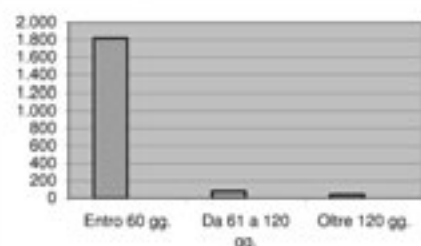
Corte di Appello

Termini di consegna	Totale	Perc.
Entro 30 gg.	654	76,67%
Da 31 a 60 gg.	101	11,84%
Da 61 a 90 gg.	41	4,81%
Da 91 a 120 gg.	31	3,63%
Oltre 120 gg.	26	3,05%



Tribunali e relative sezioni * : Collegiale

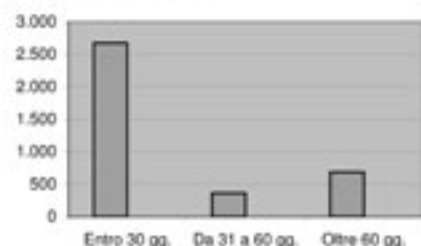
Termini di consegna	Totale	Perc.
Entro 60 gg.	1.818	93,66%
Da 61 a 120 gg.	81	4,17%
Oltre 120 gg.	42	2,16%



* dati incompleti per il Tribunale di Tolmezzo

Tribunali e relative sezioni * : Monocratico

Termini di consegna	Totale	Perc.
Entro 30 gg.	2.674	71,79%
Da 31 a 60 gg.	365	9,80%
Oltre 60 gg.	686	18,42%



* dati incompleti per il Tribunale di Tolmezzo