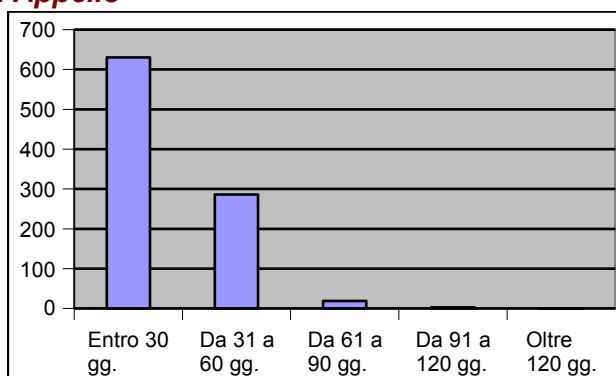


Tabella 1.4 - Sentenze pubblicate secondo i termini nel Distretto della Corte di Appello di Trieste

Periodo 01/07/2004 - 30/06/2005

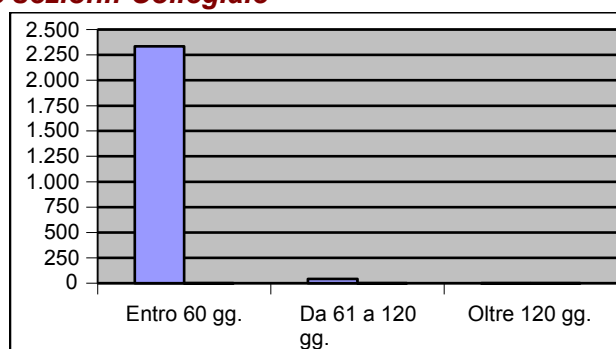
Corte di Appello

<i>Termini di pubblicazione</i>	<i>Totale</i>	<i>Perc.</i>
Entro 30 gg.	630	67,16%
Da 31 a 60 gg.	286	30,49%
Da 61 a 90 gg.	19	2,03%
Da 91 a 120 gg.	3	0,32%
Oltre 120 gg.	0	0,00%



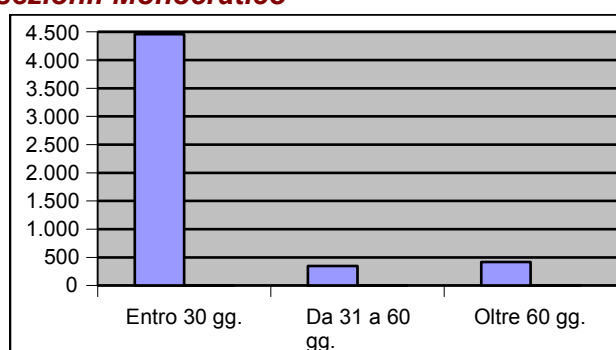
Tribunali e relative sezioni: Collegiale

<i>Termini di pubblicazione</i>	<i>Totale</i>	<i>Perc.</i>
Entro 60 gg.	2.335	98,19%
Da 61 a 120 gg.	42	1,77%
Oltre 120 gg.	1	0,04%



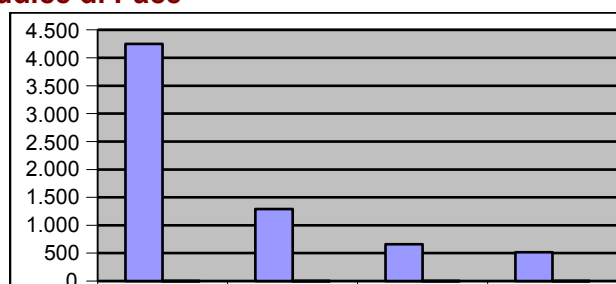
Tribunali e relative sezioni: Monocratico

<i>Termini di pubblicazione</i>	<i>Totale</i>	<i>Perc.</i>
Entro 30 gg.	4.458	85,35%
Da 31 a 60 gg.	346	6,62%
Oltre 60 gg.	419	8,02%



Uffici del Giudice di Pace

<i>Termini di pubblicazione</i>	<i>Totale</i>	<i>Perc.</i>
Entro 15 gg.	4.248	63,23%
Da 16 a 30 gg.	1.291	19,22%
Da 31 a 60 gg.	662	9,85%



<i>Termini di pubblicazione</i>	<i>Totale</i>	<i>Perc.</i>
Oltre 60 gg.	517	7,70%

