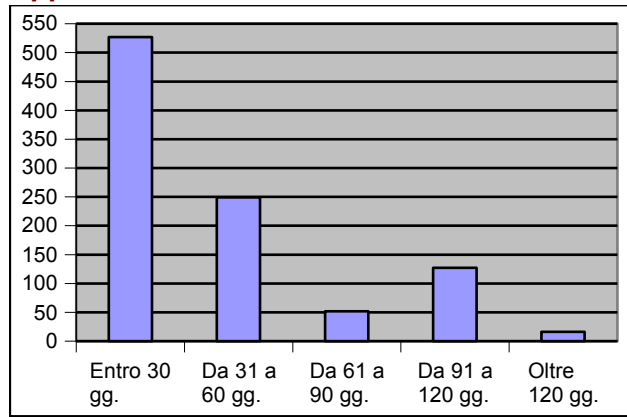


Tabella 1.3 - Minute depositate secondo i termini di consegna nel Distretto della Corte di Appello di Trieste

Periodo 01/07/2004 - 30/06/2005

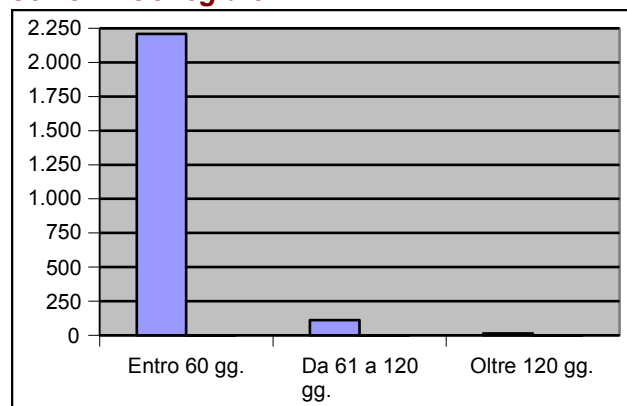
Corte di Appello

<i>Termini di consegna</i>	<i>Totale</i>	<i>Perc.</i>
Entro 30 gg.	527	54,27%
Da 31 a 60 gg.	249	25,64%
Da 61 a 90 gg.	52	5,36%
Da 91 a 120 gg.	127	13,08%
Oltre 120 gg.	16	1,65%



Tribunali e relative sezioni: Collegiale

<i>Termini di consegna</i>	<i>Totale</i>	<i>Perc.</i>
Entro 60 gg.	2.210	94,69%
Da 61 a 120 gg.	111	4,76%
Oltre 120 gg.	13	0,56%



Tribunali e relative sezioni: Monocratico

<i>Termini di consegna</i>	<i>Totale</i>	<i>Perc.</i>
Entro 30 gg.	3.071	61,01%
Da 31 a 60 gg.	668	13,27%
Oltre 60 gg.	1.295	25,73%

